

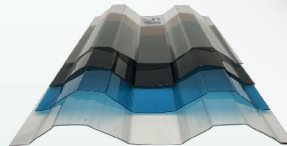
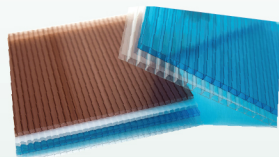
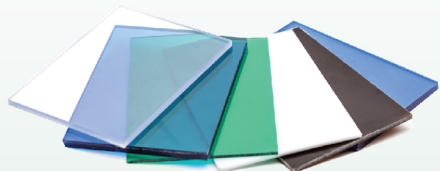
# TẮM LỢP LẤY SÁNG VINAHOME

www.vinahome.vn



VINAHOME GROUP

*Nâng tầm Đẳng cấp Không gian sống*



## CÔNG TY CỔ PHẦN TẬP ĐOÀN VINAHOME

Địa chỉ trụ sở chính: 38 Tố Dân Phố 3, Phường Kiến Hưng, Hà Đông, Hà Nội

Nhà máy sản xuất: Lô CN5 Cụm Công nghiệp Quất Động mở rộng,  
Xã Nguyễn Trãi, Huyện Thường Tín, Thành phố Hà Nội

Website: [www.vinahome.vn](http://www.vinahome.vn)

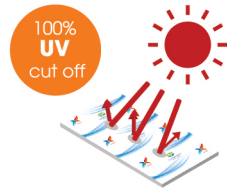
Email: [tapdoanvinahome@gmail.com](mailto:tapdoanvinahome@gmail.com)



**NHỰA LẤY SÁNG VINLITE - ĐẲNG CẤP TIÊN PHONG**

### Cut off 100% UV, and protect people or vehicle from harmful UV rays

Chắn 100% tia cực tím, bảo vệ người và xe từ những tia UV có hại



### Protect car from wind and rain. It keeps car clean from rust and dust, last the car paint and life, to keep the car well-maintained.

Bảo vệ xe khỏi gió và mưa. Giữ cho xe sạch khỏi rỉ sét và bụi, màu sơn bền lâu và chiếc xe sẽ được bảo dưỡng tốt nhất.



### Test result of the special heat ray protection polycarbonate roof in the strong sunlight

Kết quả kiểm tra bảo vệ tia nhiệt đặc biệt mái polycarbonate trong ánh sáng mặt trời mạnh mẽ

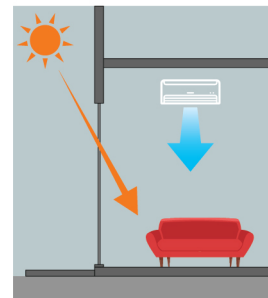
Sunlight Ánh sáng mặt trời	Direct Sunlight Ánh sáng mặt trời trực tiếp	Common Panel Bảng điều khiển chung	Heat ray protection panel Tia nhiệt bức bảo vệ
Vehicle seat temperature Nhiệt độ của Ghế xe	58°C	50°C	45°C
The dashboard temperature Nhiệt độ của Bảng điều khiển	71°C	68°C	53°C

### Energy saving and environmental protection

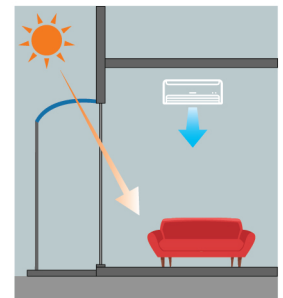
Tiết kiệm năng lượng và bảo vệ môi trường

In hot days, the temperature will be raised quickly indoor under the direct sunlight, it has to enlarge the air conditioner power to keep the temperature. If with the Heat Ray protection polycarbonate roof, the air conditioner power could be saved

Vào những ngày nóng bức, dưới tác động của ánh sáng mặt trời chiếu trực tiếp, nhiệt độ trong nhà sẽ tăng nhanh, do đó điều hòa phải hoạt động với công suất lớn hơn để đảm bảo nhiệt độ trong phòng duy trì ở mức ổn định. Với tấm lợp polycarbonate tính năng ngăn chặn nhiệt do ánh sáng mặt trời tạo ra sẽ làm tiết kiệm được lượng điện năng mà điều hòa tiêu thụ.



**Direct sunlight**  
Ánh sáng mặt trời trực tiếp



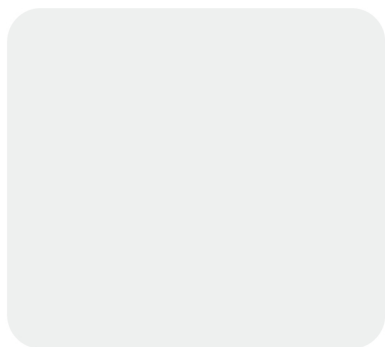
**Heat ray protection panel**  
Tấm bảo vệ tia nhiệt



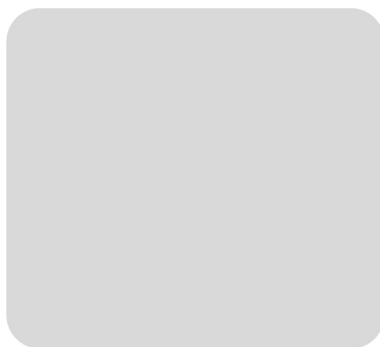
## Feature of polycarbonate panel

## Tính năng của tấm polycarbonate

- Physical property: high intensity, good fatigue durability, and little creep deformation (precious little change even under high temperature)**  
 Đặc tính vật lý: cường độ cao, độ bền tốt và biến dạng thấp (ngay cả trong điều kiện nhiệt độ cao)
- Excellent transparency and light transmission: Polycarbonate panel can have 88% light transmittance, which could contribute to energy saving.**  
 Độ trong suốt tuyệt vời và truyền ánh sáng: Tấm Polycarbonate có thể truyền 88% ánh sáng, có thể góp phần tiết kiệm năng lượng.
- Impact resistance: Approx 250 times as strong as glass, and 20 times as strong as PVC, has been called 'unbreakable glass'**  
 Khả năng chống va đập: Mạnh gấp 250 lần so với thủy tinh và mạnh gấp 20 lần PVC, được gọi là "Kính không vỡ"
- Fire resistance: according to standard ISO 11925-2:2010, the polycarbonate is with B1 grade fire resistance, has no water droplet and poison gas, no smell and taste, is safe for people use.**  
 Khả năng chống cháy: theo tiêu chuẩn ISO 11925-2:2010, tấm polycarbonate có khả năng chống cháy loại B1, khi bị nóng chảy thì không có hiện tượng nhỏ giọt nhựa và khí độc, không có mùi và vị, an toàn cho người sử dụng.
- Weatherability: Can cut off 100% UV, and turn the UV light to visible light, withstand to any weather conditions with low yellow index.**  
 Tính thời tiết: Có thể chắn 100% tia cực tím và chuyển ánh sáng tia cực tím sang ánh sáng nhìn thấy, Khả năng chống chịu thời tiết ưu việt với tỉ lệ ngả màu thấp.
- High heat and cold resistance: it can be used in a wide range of temperatures from - 40 + 120 degrees Celsius**  
 Khả năng chịu nhiệt và lạnh cao: Hoạt động ổn định dưới phạm vi nhiệt độ từ -40 độ C đến 120 độ C
- Light weight: its lightness in weight can assure the safety of people or objects under the carport or awning**  
 Trọng lượng nhẹ: trọng lượng nhẹ của nó có thể đảm bảo sự an toàn của người hoặc vật dưới gầm xe hoặc mái hiên
- Good dimensional stability: can be easily cut or drilled, and has excellent hot bending workability**  
 Độ ổn định kích thước tốt: có thể dễ dàng cắt hoặc khoan, và có khả năng uốn nóng tuyệt vời



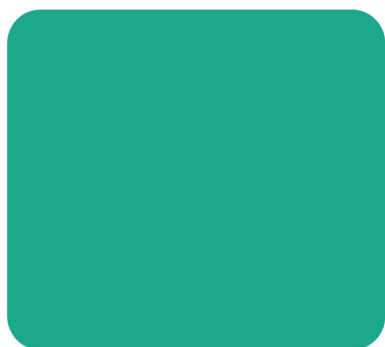
**VIN 001**  
Trắng trong (Clear)



**VIN 002**  
Trắng đục (Opal)



**VIN 003**  
Xanh hồ (Lake Blue)



**VIN 004**  
Xanh lá (Green)



**VIN 005**  
Nâu trà (Bronze)



**VIN 006**  
Ghi xám (Grey)



**VIN E201**  
Nâu trà (Bronze)



**VIN E202**  
Xanh hồ (Lake Blue)



**VIN E203**  
Trắng trong (Clear)

*“Level up your living space”*

## KẾT QUẢ THỬ NGHIỆM / TEST RESULT

STT	Tên chỉ tiêu. Phương pháp thử	Mẫu	Trắng	Màu
1	<b>Khối lượng riêng</b> (Density). g/cm	ISO 1183:2012	1,2	1,21
2	<b>Độ bền kéo</b> (Tensile strength), Mpa	ISO 527-3:1995	61,3	60,5
3	<b>Độ dãn dài khi đứt</b> (Elongation at break), %		80,2	82,6
4	<b>Độ bền va đập</b> (Impact resistance) - Khối lượng quả gia tải (Weigh), 1kg - Chiều cao rơi (Height), 1m	Dựa theo TCVN2100-2:2007	Bề mặt tạo vết lõm, không bị rạn vỡ	Bề mặt tạo vết lõm, không bị rạn vỡ
5	<b>Khả năng bắt cháy của vật liệu với thời gian mỗi lửa ở bề mặt mẫu thử là 30 giây</b> (Ignitability of materials with 30s exposure time of the flame application at surface). - Xuất hiện sự bắt cháy (Ignition occurs) - Ngọn lửa đạt đến vị trí phía trên cách điểm tác động là 150mm (The flame tip reaches 150mm above the flame application point) - Sự xuất hiện giọt cháy (Presence of flaming droplets) - Trạng thái vật lý mẫu thử sau khi thử nghiệm (Observation of physical behavior of the test specimen)	ISO 11925-2:2010	Không có Không có Không có Bề mặt tạo vết lõm, không bị rạn vỡ	Không có Không có Không có Bề mặt tạo vết lõm, không bị rạn vỡ
6	<b>Độ truyền sáng</b> (Light transmission), %	Dựa theo TCVN 7219:2002	88,6	80,4

## QUY CÁCH SẢN PHẨM / PRODUCT SPECIFICATIONS

<b>Độ dày</b> (Thickness)	1,6mm	2,4mm	3,0mm	3,6mm	4,6mm	5,0mm	6,0mm	8,0mm	10mm
<b>Chiều dài</b> (Length)	Độ dài bất kỳ								
<b>Chiều rộng</b> (Width)	1220mm	1560mm	1820mm	2100mm					
<b>Màu</b> (Color)	Trắng trong (Clear)	Xanh hồ (Lake Blue)	Trắng đục (Opal)	Xanh lá (Green)	Màu trà (Bronze)	Ghi xám (Grey)			

**Ngoài độ dài, độ dày tiêu chuẩn trên, chúng tôi có thể cung cấp các sản phẩm theo yêu cầu của khách hàng**  
In addition to the above standard lengths and thicknesses, we can supply products according to customers' requirements

## ƯU ĐIỂM VƯỢT TRỘI CỦA TẤM VINLITE / FEATURES OF VINLITE SOLID SHEET



# VINAHOME GROUP<sup>®</sup>

*Level up your living space*



**TẬP ĐOÀN VINAHOME - VINAHOMEGROUP**  
**Văn Phòng: Số 38 , Phường Kiến Hưng, Q. Hà Đông, Hà Nội**  
**Website: [www.vinahomegroup.com](http://www.vinahomegroup.com)**  
**Email: [tapdoanvinahome@gmail.com](mailto:tapdoanvinahome@gmail.com)**

---

**Nhà máy sản xuất:**

Lô CN5 Cụm Công nghiệp Quất Động mở rộng, Xã Nguyễn Trãi,  
Huyện Thường Tín, Thành phố Hà Nội, Việt Nam